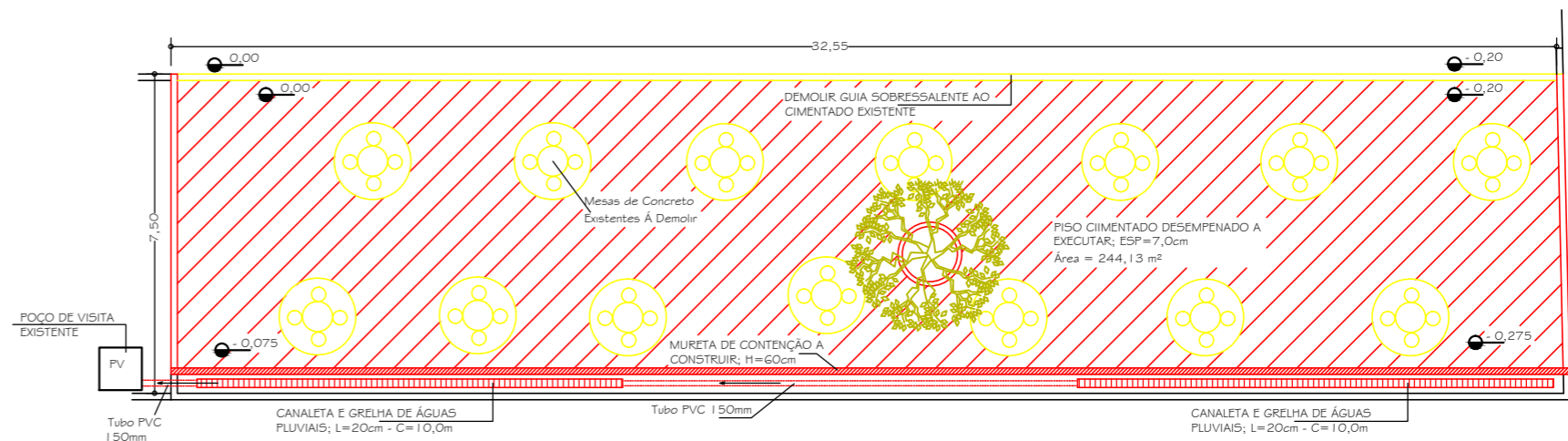
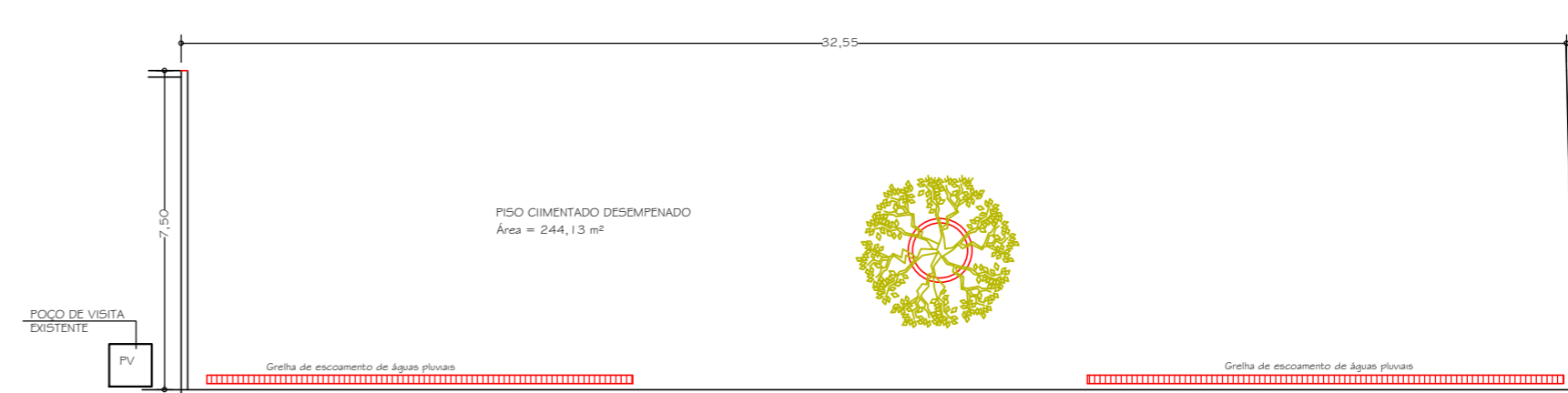


PLANTA  
SITUAÇÃO ATUAL  
ESC. 1:100

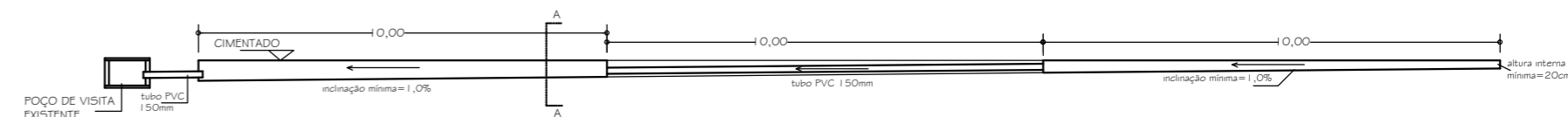
LEGENDA	
	EXISTENTE
	A DEMOLIR
	A CONSTRUIR



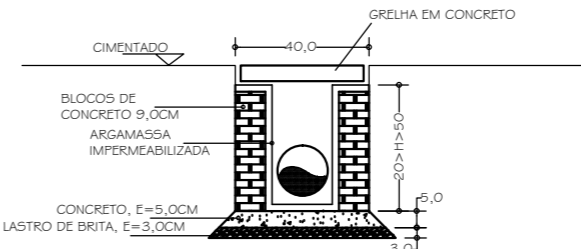
PLANTA  
SITUAÇÃO DE REFORMA  
ESC. 1:100



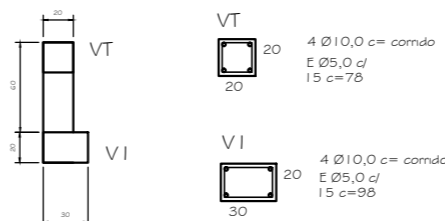
PLANTA  
SITUAÇÃO PRETENDIDA  
ESC. 1:100



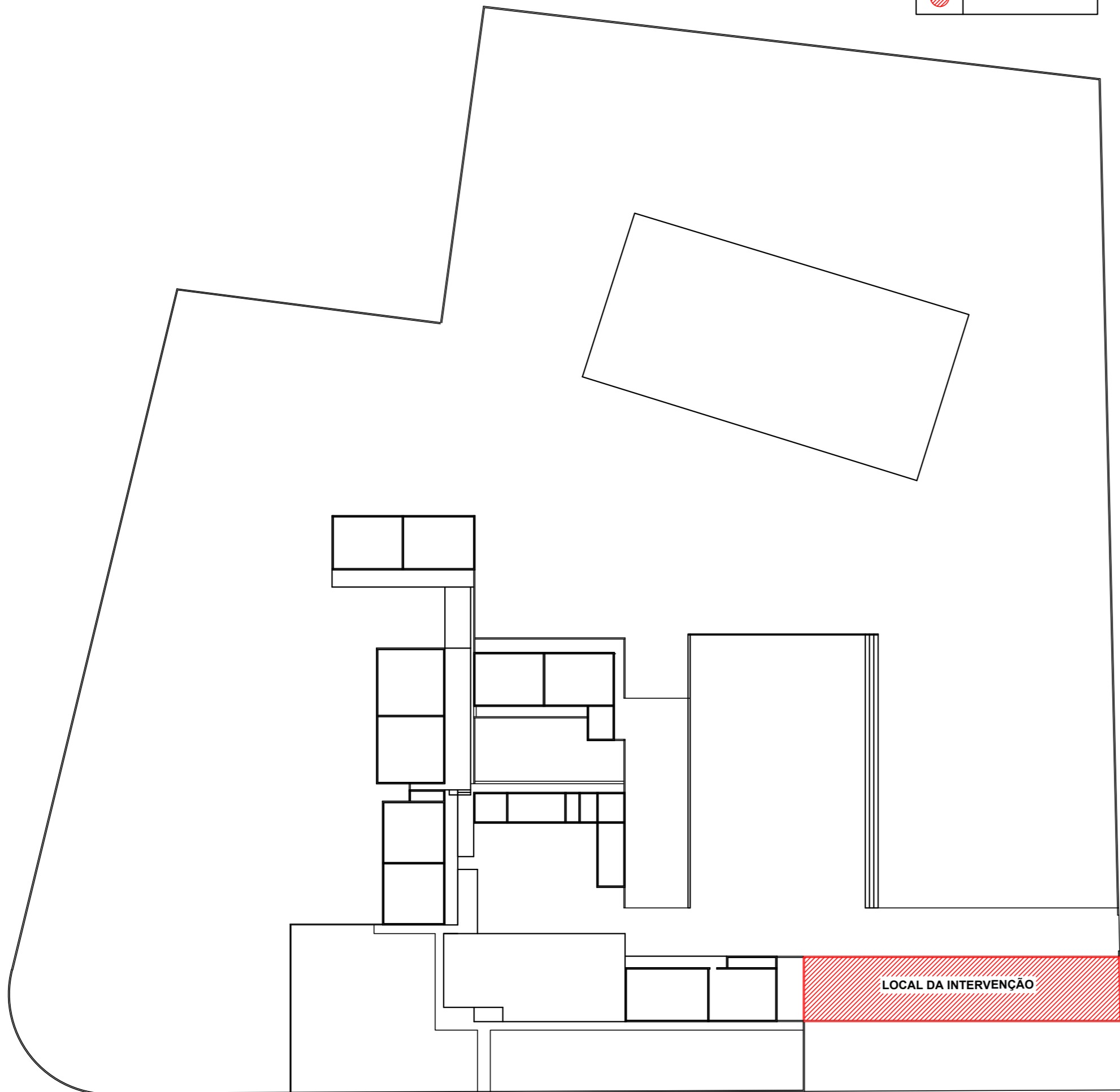
PERFIL DA CANALETA DE ÁGUAS PLUVIAIS  
ESC. 1:100



CORTE AA  
S/ESC.



MURO DE ARRIMO  
DETALHE  
S/ESC.



IMPLANTAÇÃO  
SEM ESCALA

OBJETO: PROJETO BÁSICO		FL. UNICA
OBJETO: REFORMA DE ESCOLA LOCAL: EMEB PROFª WANDERIT VICTAL FERREIRA ALVES RUA CAP. ANTÔNIO JOAQUIM, Nº 01, CENTRO CIDADE: JERIQUARA - SP. PROPRIETÁRIO: PREFEITURA MUNICIPAL DE JERIQUARA - SP.		
LOCALIZAÇÃO SEM ESCALA		
ÁREAS EXISTENTE: PRÉDIO 1.204,84 m² QUADRA 600,00 m² ARQUIBANCADA 71,10 m² A EXECUTAR: PAVIMENTAÇÃO 244,13 M2		EDER LUIZ CARVALHO GONÇALVES PREFEITO MUNICIPAL  DANIELA DO CARMO MELO PINHEIRO CREA n.º 5060714531 Eng.ª Civil - Responsável Técnica