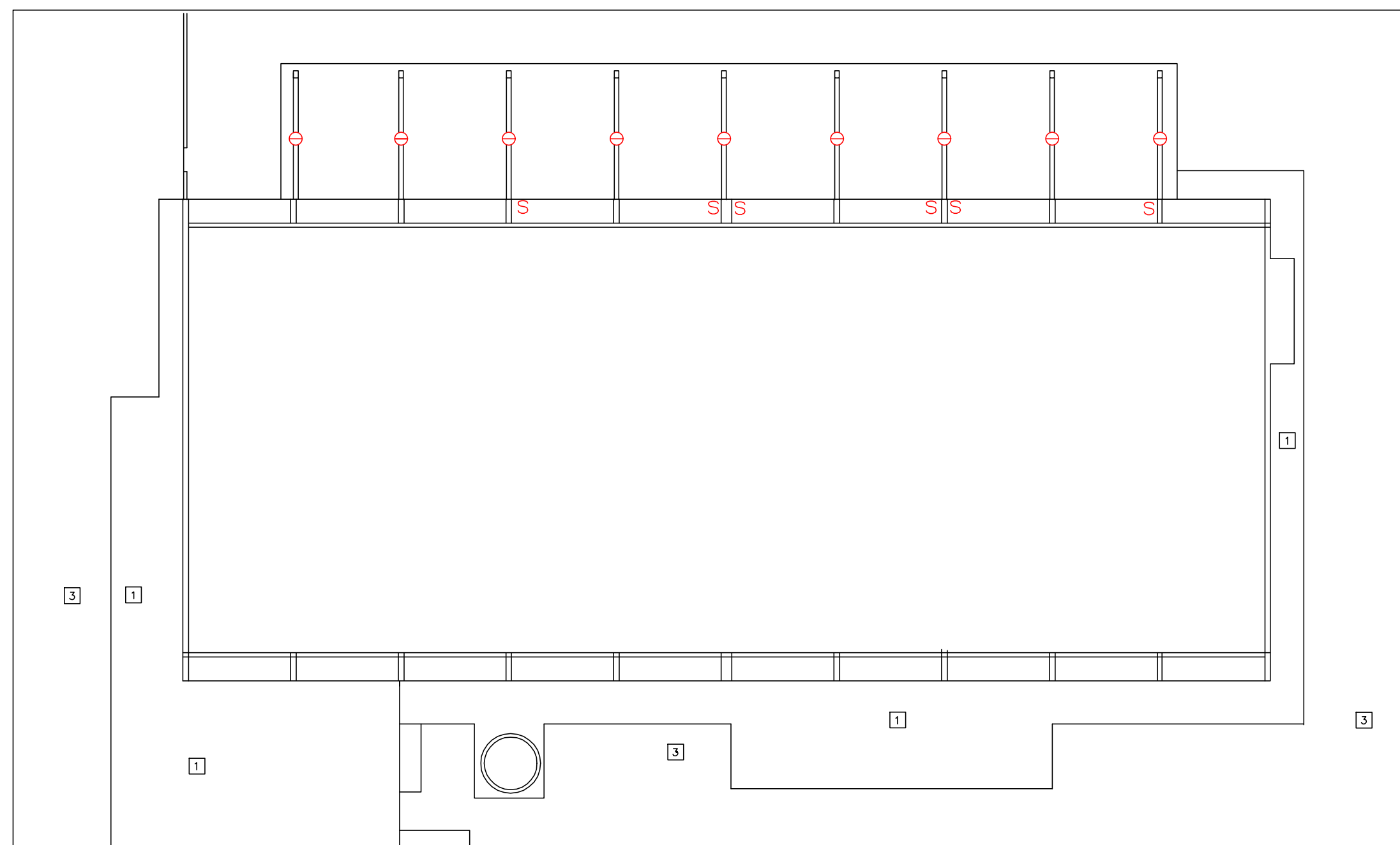


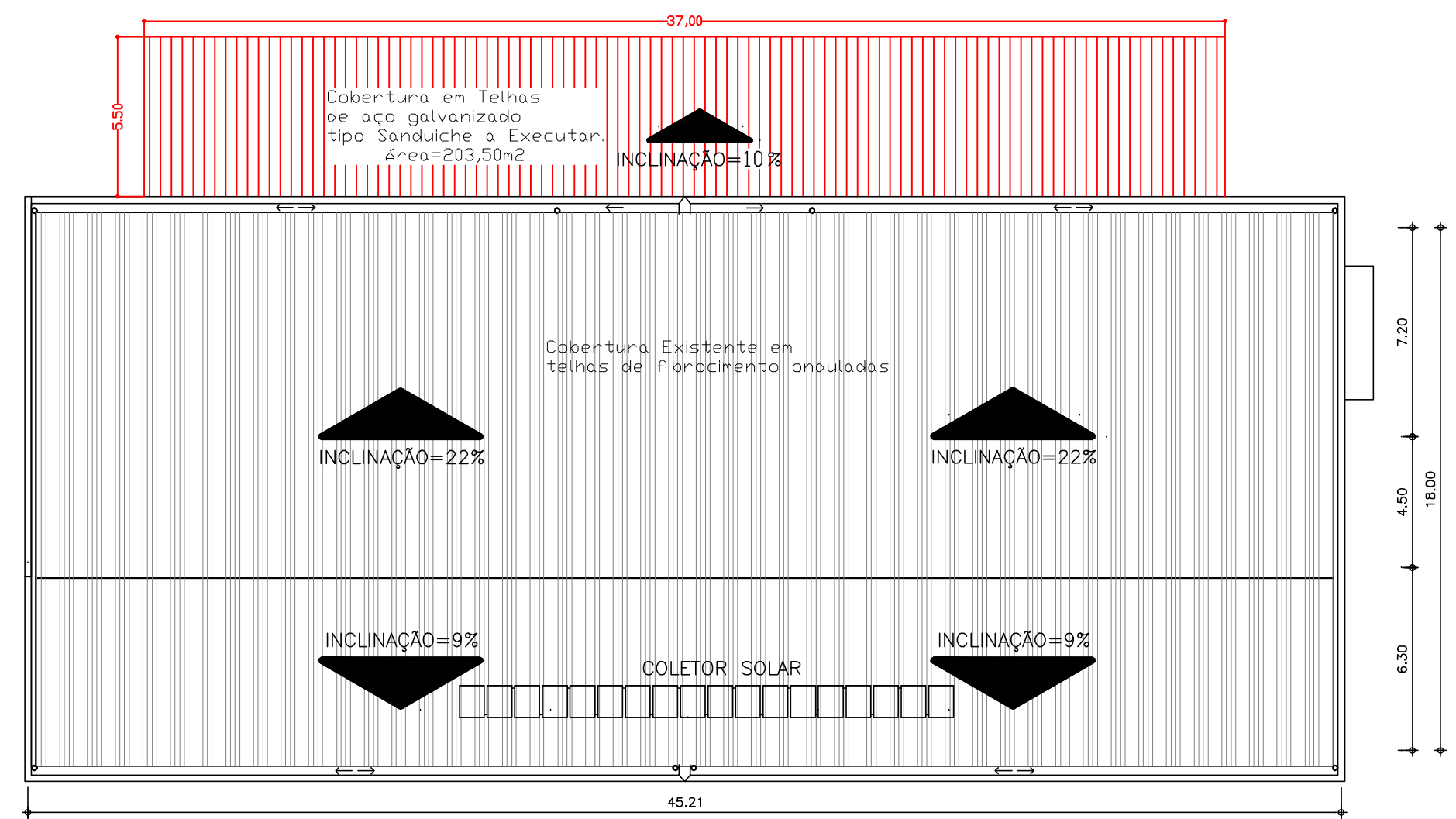
IMPLANTAÇÃO/PLANTA
ESC 1:200



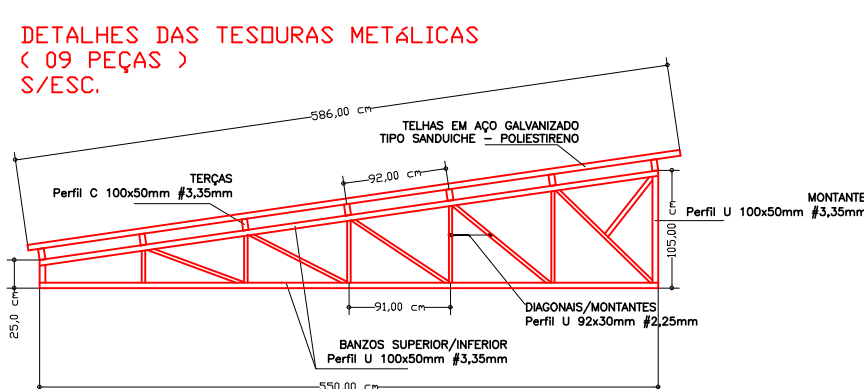
ELÉTRICO
ESC 1:200



IMPLANTAÇÃO
ESCALA 1:200

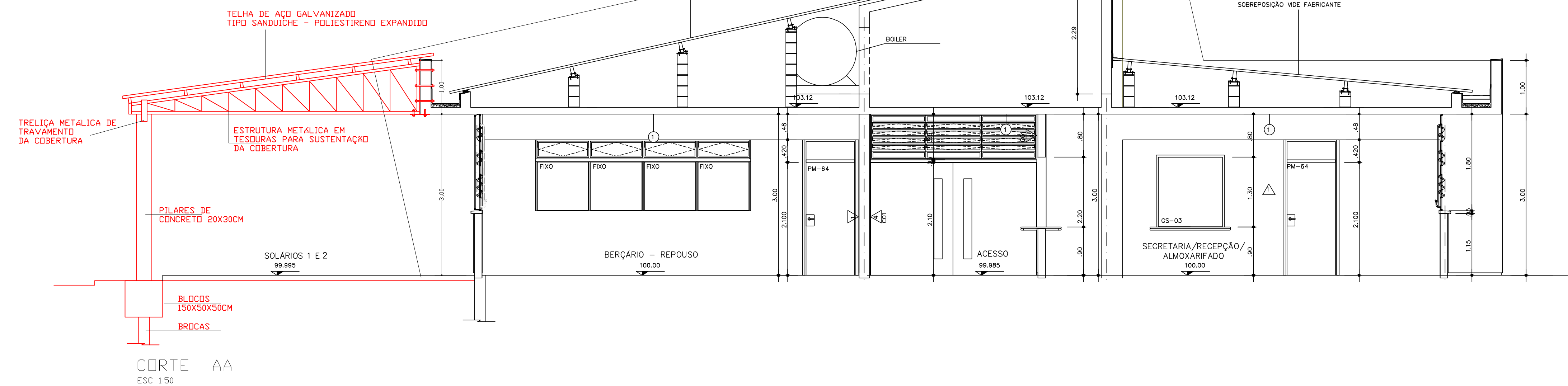
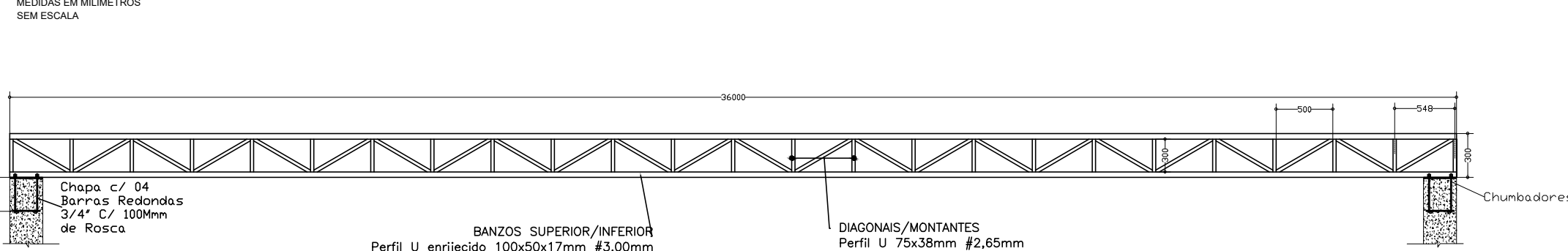


COBERTURA
ESC 1:200



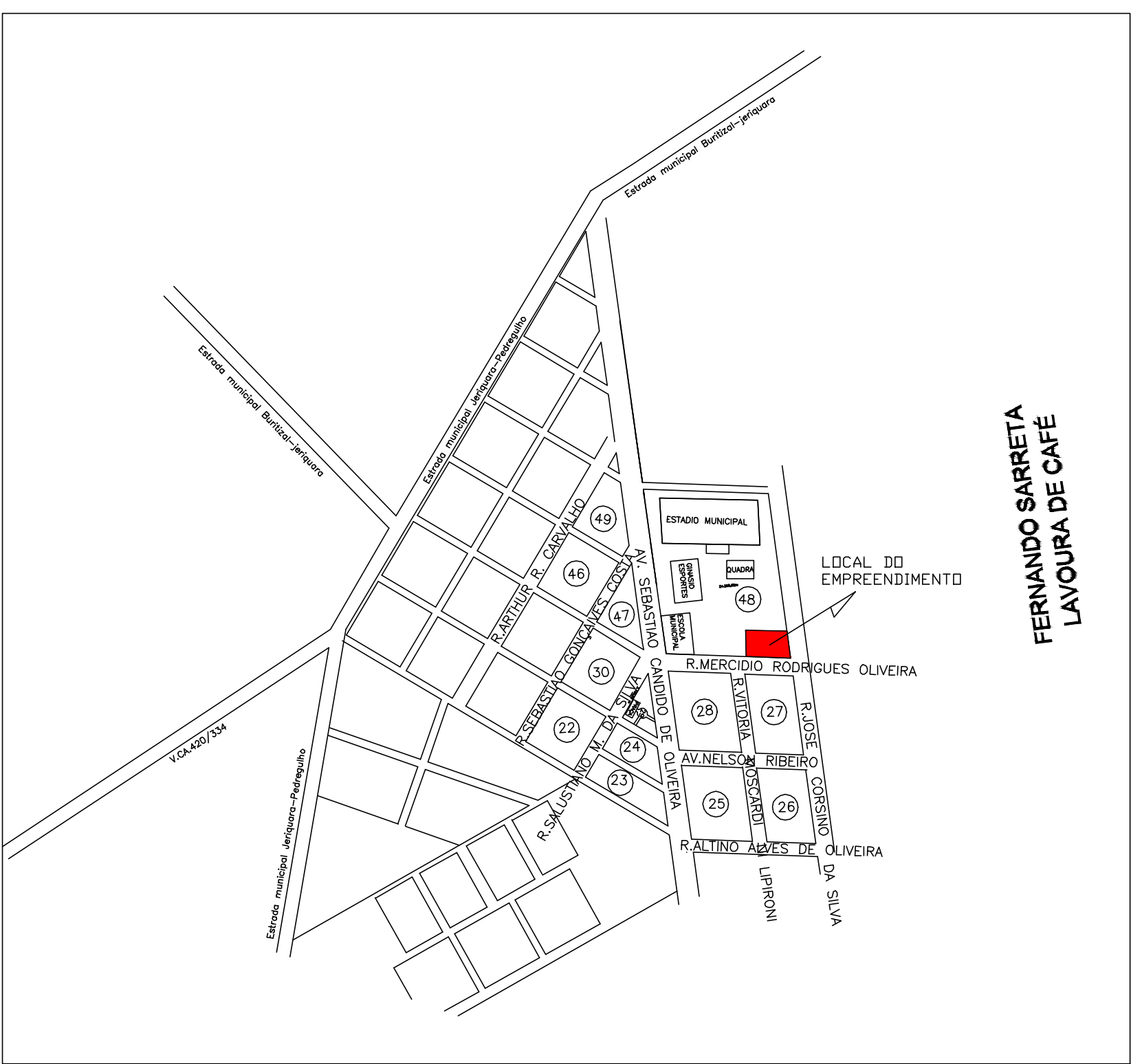
DETALHES DAS TESSOURAS METÁLICAS
(99 PEÇAS) S/ESC.

DIMENSIONAMENTO
VIGA TRELIÇA METÁLICA



CORTE AA
ESC 1:50

PLANTA DE SITUAÇÃO S/ ESCALA



LEGENDA / ELÉTRICA	
⊕	PONTO DE LUZ FLUORESCENTE COMPLETA 30 W
S	INTERRUPTOR SIMPLES (1,00m 90° FASE)

LEGENDA	
○	EXISTENTE
●	A CONSTRUIR
●	A DEMOLIR

TABELA DE PISOS	
1	CIMENTADO DESPENHADO - FICHA 512.04 DO CATALOGO DE SERVIÇOS DA FIE.
2	PEDREGO SOBRE SOLO RESULTANTE DA TERRAPLENAGEM - FICHA 512.05 DO CATALOGO DE SERVIÇOS DA FIE.
3	GRAMA BATATAIS

NOTAS - PROJETO DE FUNDAÇÕES E ESTRUTURA

- 1 - QUALQUER MODIFICAÇÃO DO PROJETO DEVE SER FEITA MEDIANTE AVALIAÇÃO DOS AUTORES DO PROJETO;
- 2 - TODAS AS DIMENSÕES ESTÃO EM CENTÍMETROS, SALVO REFERÊNCIA EM PLANTA;
- 3 - CONCRETO FCK=20 MPa;
- 4 - RECDRIMENTO DAS ARMADURAS:
 - PILARES = 3,00 CM
 - VIGAS ESTRUTURAIS = 3,00CM
 - VIGAS BALDRAMES = 3,00CM
 - LARGES = 2,00 CM
 - BLOCOS = 3,00 CM
 - ESTACAS = 4,00 CM;
- 5 - AÇOS CA-50 E CA-60;
- 6 - JUNTA DE DILATAÇÃO PREENCHIDA COM SELANTE À BASE DE POLIURETANO EXPANSÍVEL.

ÁREAS/MOVIMENTOS DE TERRA/FECHAMENTOS				DBR: AMPLIAÇÃO DE CRECHE ESCOLA		FOLHA ÚNICA
DISCRIMINAÇÃO	A (m2)	DISCRIMINAÇÃO	A (m2)	DISCRIMINAÇÃO	LOCAL: CRECHE ESCOLA PROF. ABADIA MAXIMINA DE PAULA SARRETA RUA MERCADO RODRIGUES DE OLIVEIRA, 999 CENTRO - JERQUARA/SP	ART: ÚNICA
Terreno	2.030,00	Pisos externos tipos/m2	390,00	FD-14 / 185,95m FD-23 / 9,04m		DATA: 27/08/2021
Área construída total	813,78	Calçada ext./rua tipo/m2	120,00	Paym. Pedrisco m2		
Área ocupada total	813,78	Quadro de Esportes Coberto				
		Área livre gramado	706,22			
ÁREAS		EXISTENTE		813,78 M2		
		COBERTURA A AMPLIAR		203,50 M2		
		TOTAL		1.017,28 M2		
				DANIELA C. W. PINHEIRO ENG. CIVIL - OBR. 506714/2021 DEPT. OBRAS, ENG. E PLAN.		
				EBER LUIZ CARVALHO GONÇALVES PREFEITO MUNICIPAL		